

# 安心のサポートネットワーク



## 各階のご案内

3階	介護療養型医療施設、中央検査室、食堂兼・談話室、トイレ、車椅子用トイレ、シャワー室、テレビカード販売機
2階	一般病棟、地域包括ケア病床、療養病棟、食堂兼・談話室、トイレ、車椅子用トイレ、X線テレビ室、内視鏡室、テレビカード販売機
1階	外来診察室、外来検査室、薬局、放射線科、CT室、手術室、とおやま指定居宅介護支援事業所、医局、受付、事務室、健康推進部、トイレ、人間ドック控室、医療福祉相談室、売店、訪問看護ステーション虹ノ橋
地下	一般浴室、特殊浴室、車椅子用トイレ、リハビリテーション室、栄養管理室、ボイラー室、霊安室



感謝して、共に生きる  
医療法人 **遠山病院**

〒020-0877 岩手県盛岡市下ノ橋町6番14号  
TEL.019-651-2111 FAX.019-624-6060

診療科目 / 内科・外科・胃腸科・整形外科・  
皮膚科・婦人科・健康推進部・二次救急病院指定  
診療時間 / 9:00~12:30・13:30~17:30  
休診日 / 日曜日・祝日(休診日は診療科目によって異なります)



医療法人 遠山病院  
入院のご案内



# 心温まる医療と看護で一日も早い回復をサポート、24時間体制で快適で安心な入院生活を支えています。

## 入院の手続き

入院に際しては、次のことにご留意ください。

- 診療担当医から入院を指示された方は、即日入院の場合以外は、所定の日時までに診療科に外来カルテを提出し、看護師の指示をお受けください。
- 別途お渡しする入院診療申込書に、所定事項を記入し、独立して生計を営む成人の方を保証人として、その方の署名、捺印を得てから受付へご提出ください。
- 健康保険証や後期高齢者医療被保険証のほか、中度・重度身体障害者医療受給者証、介護保険被保険者証等をお持ちの方は、同時にご提出ください。
- 健康保険証をお持ちにならない時は、全額ご負担いただきます。
- 健康保険証は毎月1回確認させていただきます。
- 他の医療機関に入院していた場合は、退院証明書をご持参ください。

## 入院に用意するもの

日用品	洗面器、歯ブラシやひげそり等の洗面用具、シャンプー、箸、スプーン、湯のみ、コップ、入院中の履物(スリッパ等)、ティッシュ、バスタオル等
衣類	寝巻き(パジャマ)、肌着、靴下、下着等
薬	現在服用している薬(当院薬剤師が確認させていただきます)
その他	診察券、印鑑、保険証類、入院関係書類(入院手続きをご参照ください)

※手術などでご用意いただくものは、診察を受けられている科で予めご説明致します。その他入院に必要な品は、売店(1階)でもご購入いただけます。

※当院では衛生管理徹底のため、病衣、タオル類等の洗濯付入院セット(LTセット)を推奨しております。セットの内容は病棟スタッフにお尋ねください。



## 入院生活について

### 食事

- ・当院は、特別管理給食の承認を受けた給食をご提供しており、管理栄養士によって管理されたお食事を適時適温でお出ししています。患者様の自炊はご遠慮いただいております。
- ・食事は、朝7時30分、昼12時、夕方6時に配膳します。
- ・病状により特別なお食事(流動食・糖尿病食等)をご用意しておりますので、主治医とご相談ください。

### 付き添い

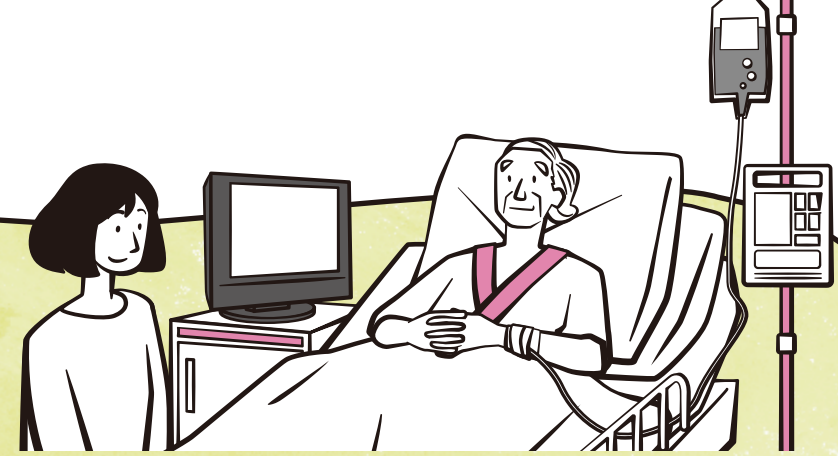
- ・基準看護病院において、患者様のご負担による付き添いはご遠慮いただいております。ただし病状等により、医師の許可を得て、ご家族等、患者様のご負担にならない方が付き添うことは差し支えないことになっておりますので、その際は必ず病棟スタッフにご相談ください。

### 入浴

- ・入浴の曜日、時間帯は病棟スタッフにお尋ねください。

### 消灯

- ・消灯時間は午後9時です。午後8時30分までには就寝の準備を終え、ベッドにお入りください。



### テレビ

- ・病室のテレビはカード式です。視聴の際はイヤホンをご使用ください。
- ・テレビの視聴をご希望の方は、病棟スタッフにお声掛けください。

### 洗濯

- ・2階の洗濯室をご利用ください。
- ・病室内での洗濯や乾燥はご遠慮いただいております。

### 自費負担

- ・以下の項目について、使用料、利用回数に応じた自費負担をお願いしています。
- ・おむつ代、理髪代、その他保険医療療養担当規制で認められたもので自費を伴うもの

### その他

- ・患者様の安全を確保するために、入院から退院までリストバンドの着用をお願いしています。
- ・売店は、正面玄関横にございます。営業時間は午前8時30分～午後4時30分まで。日曜日・祝日は休業です。(土曜日は午後1時まで)
- ・公衆電話は1階CT室前、各階ナースステーション前に設置しています。
- ・携帯電話の使用については、医療用電子機器の障害になりますので、院内での使用はご遠慮ください。
- ・郵便物の投函は、正面玄関の横にポストがありますのでご利用ください。
- ・入院中に各種選挙が施行される場合は、当院で不在者投票が可能です。
- ・病院敷地内、全面禁煙です。火災等緊急事態発生の際は落ち着いて病院職員の指示に従ってください。避難場所はその都度ご案内いたします。



一般病棟



入院食(例)



CT室



待ち合いスペース



診察風景



ナースステーション



## 面会時間

- ・面会時間は、午後2時～8時までとなっております。
- ・特別な事情で時間外に面会される場合は、主治医か病棟師長にご相談ください。

## 入院費用

- ・入院費用は、健康保険法・介護保険法、その他に関する規定の診療報酬点数表のほか、病院諸料金規定により算定致します。
- ・入院費用は毎月10日に前月分を請求致しますので、請求書が届いてから10日以内に1階受付窓口でお支払ください。
- ・個室、特別室等の利用を希望される方は、病棟師長へお申し出ください。

## 医療福祉相談室

- ・専任の医療相談員(医療ソーシャルワーカー)が入院に関するご相談、療養中の経済的なご相談や心配事、退院や社会復帰についてなど、様々なご相談に応じております。お気軽にお尋ねください。

## とおやま指定 居宅介護支援事業所

- ・介護支援専門員が利用者様の選択に基づき、必要な介護サービス計画を作成し、居宅サービス業者との連絡調整や紹介等を行います。

